

**SOLUTION LOGISTIQUE SIMPLE**  
Le complément « terrain » de votre ERP

FROM (Expéditeur) S2Z WELLS VILLENEUVE SA YLLBRANNE	To (Destinataire) NATURE VINE Avenue Paul ANCEVIN
4203 MONTARGIS CEDEX FRA	1715 PEREY CEDEX FRA
Cartable (ON) : NOM Cartier (Transporteur) : SANCHEZ	08/01/07
Delivery Date (Date de Livraison) :	
N° de Palette : 1/1	
N° de Commande Client : 217753	
Désignation du produit : <b>V 250G MIEL ACACIA HONGRIE AB</b>	
Code SSCC : 03540860000002280	
WEIGHT (Poids) : 105	
BANUC : 3478820030922	Court (nb de colis) : 280
DLUO : 080717	Batch/Lot : 100709m1



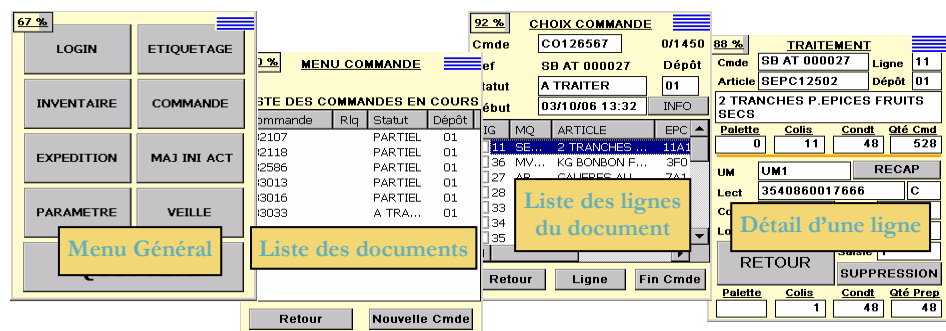

## Logistique et Traçabilité

Sweet-Logistic assure les principales tâches logistiques et de traçabilité tel que :

- o Réception de marchandises (suivant vos commandes fournisseurs)
- o Impression d'étiquettes conditionnements (suivant vos OF)
- o Préparation de commandes (suivant vos commandes clients)
- o Inventaires
- o Expédition avec étiquetage et gestion des palettes (normes GS1-128)  
(autre format sur demande : GALIA...)

## Rapide Et Facile

L'ergonomie de l'interface et les méthodes proposées ont spécialement été étudiées pour permettre aux utilisateurs, une prise en main du système rapide, simple et intuitive.



## Paramétrage

L'interface avec votre système informatique est assuré par notre middleware « Longitude » et ne nécessite aucune modification. Un simple paramétrage et tous vos documents sont exploitables sur un terminal portable.

## Les outils « codes à barres »

Sweet-Logistic fonctionne sur l'ensemble des terminaux portables codes barres courants (cf. recommandations) et sur la plupart des imprimantes d'étiquettes.

### Exemples de modules :

#### Préparation de commande

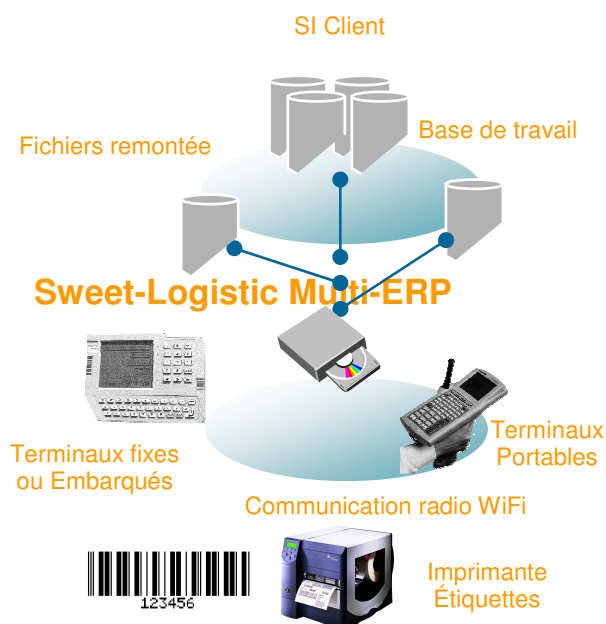
Après saisie de son code opérateur, lecture du n° de bon de préparation. Rapatriement du document électronique du S.I. Client ou de la base de travail. L'opérateur se rend à l'adresse indiquée par le portable et scanne les produits collectés puis, va à l'adresse suivante. Si la commande est importante, un autre préparateur l'aide dans sa tâche avec un autre terminal.

#### Expédition

Une commande étant prête, l'opérateur scanne les codes conditionnements intermédiaires et enregistre le conditionnement expédition, puis lance l'impression de l'étiquette expédition.

#### Inventaire

L'opérateur après s'être enregistré, scanne l'adresse de stockage, puis l'ensemble des conditionnements et saisit les quantités situées dans cet emplacement.



N.B. : toutes ces opérations peuvent être faites simultanément.

#### Options :

Contrat de maintenance et support technique

Contrat Annuel comprenant les évolutions logiciel et le support technique

#### Environnement Serveur d'application & stations de travail

Processeur

Pentium IV minimum

Mémoire RAM

512 MB minimum  
(1 GB recommandé)

Disque dur

100 GB

Système d'exploitation

Windows 2000, Windows XP,  
Vista

#### Environnement Terminaux portables ou embarqués

Processeur

RISC 200 Mhz

Mémoire RAM

64 MB minimum

Lecteur de codes à barres

CCD, laser, laser long range selon  
environnement

Système d'exploitation

Windows CE 5.0



#### Siège social

Immeuble Les Galaxies  
1 square René Cassin  
35700 RENNES  
Tél : 02.99.84.03.69 – Fax: 02.99.84.03.31  
Site Web : www.atscan.fr E-mail : atscan@atscan.fr

#### Agence Paris Ile de France

Bâtiment E  
1 place Charles de Gaulle  
78180 MONTIGNY LE BRETONNEUX  
Tél : 01.30.57.92.78